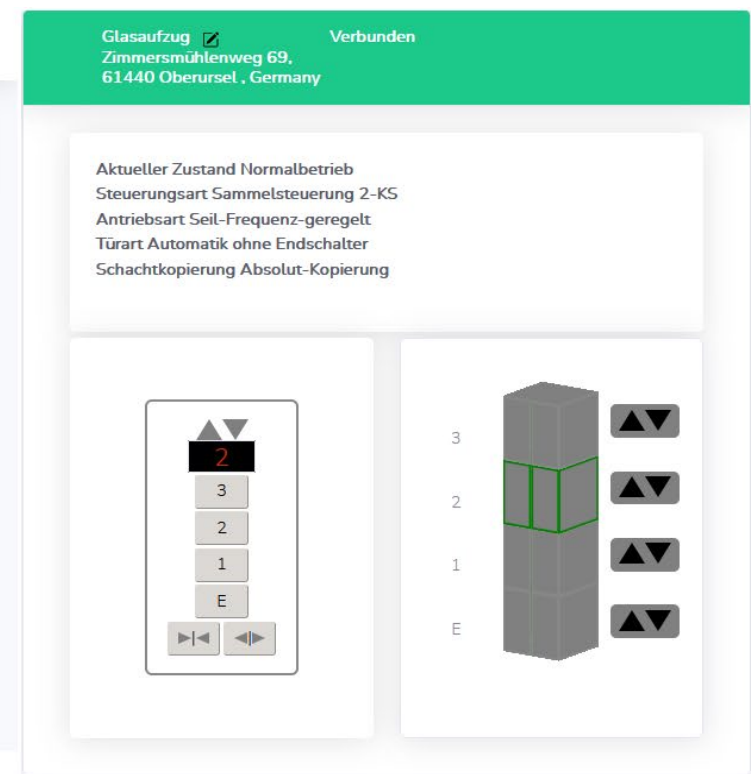
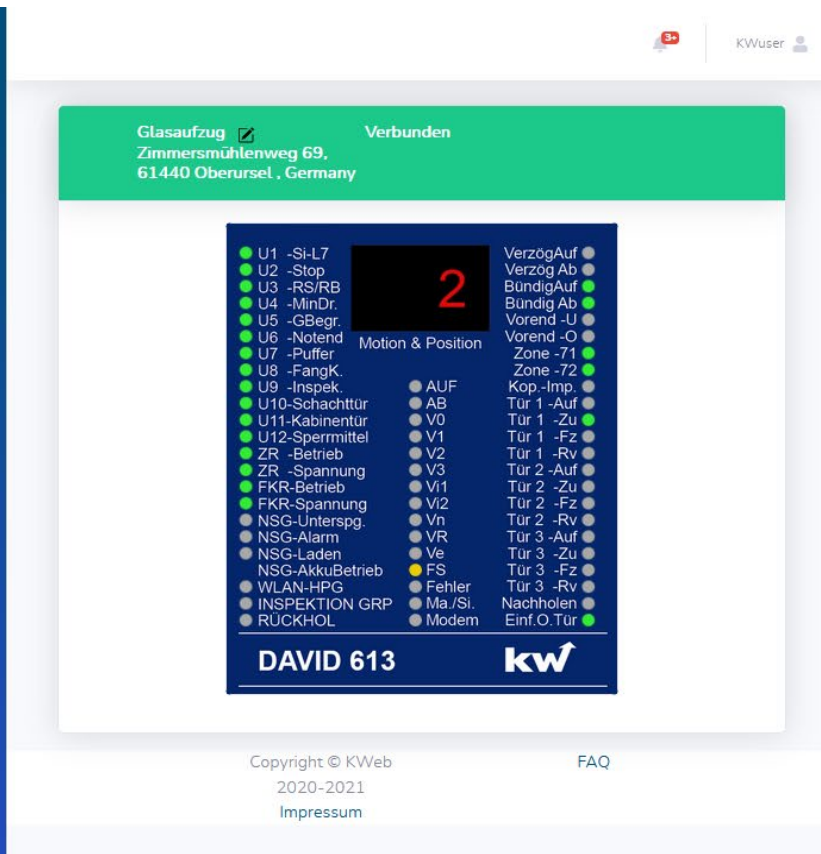
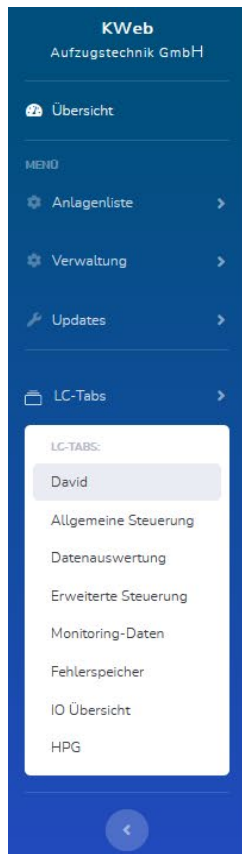




**KW AUFZUGSTECHNIK GmbH**  
Zimmersmühlenweg 69  
D-61440 Oberursel - GERMANY  
TEL. ++49 (0) 6171-9895-0 FAX ++49 (0) 6171-9895-19



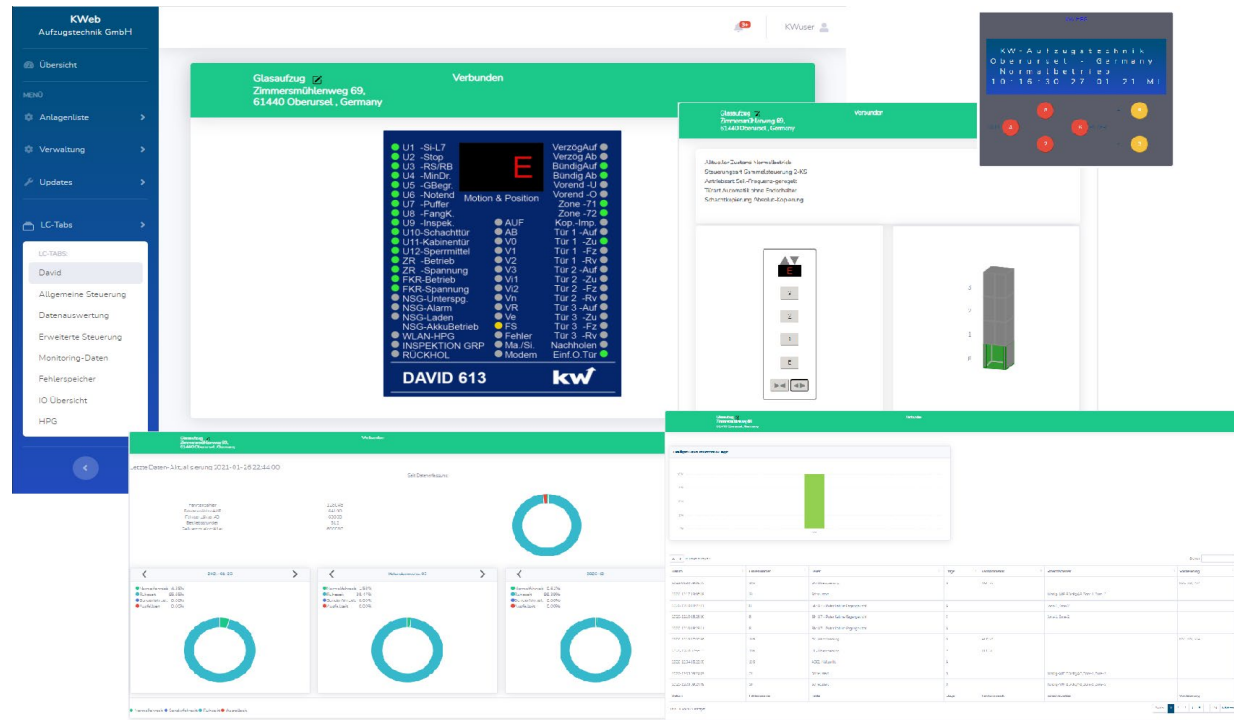
**KWeb** ermöglicht die Überwachung und den Zugriff auf alle aktiven Aufzugsanlagen, mit jedem Internet fähigen Endgerät. Durch KWeb ist es KW möglich Ihnen einen noch besseren Service zu bieten, da der Zugriff, mit Ihrer Erlaubnis, im Fehlerfall auch remote von KW erfolgen kann. Durch KWeb ist Ihre Anlage immer auf dem neusten Stand, da Softwareupdates automatisiert erfolgen. Es werden Daten aller Aufzugsanlagen gesammelt und graphisch aufbereitet, um Tendenzen in Hinblick auf Verfügbarkeit und Wartung erkennen zu können. Durch Benutzergruppen kann intelligent der Zugriff auf einzelne Anlagen gesteuert werden.

**KWeb** enables monitoring and access to all active elevator systems with any Internet-enabled device. Through KWeb it is possible to offer you an even better service. With your permission KW can also support you remotely with KWeb, in the event of an elevator error. With KWeb, your system is always up to date, as software updates are carried out automatically. Data from all elevator systems are collected and graphically processed in order to be able to identify trends in terms of availability and maintenance. Access to individual systems can be intelligently controlled through user groups.

## Ansichten

Die Aufzugsansicht zeigt für jeden einzelnen Aufzug folgende Details an:

- Aufzugsschacht mit Anzahl aller Haltestellen und dem aktuellen Kabinenstand. Die Kabine wird farblich, abhängig vom Status der Aufzugsanlage, hinterlegt.
- Liste der Ereignisse und Meldungen.
- Darstellung von Zählern, wie Fahrtenzähler, Betriebsstundenzähler, Störungen, Türbewegungen.
- Weitere Daten, wie z.B. das Nutzungsverhalten können durch Zusatzfenster eingeblendet werden.



## Views

The Elevators view displays the following details for each elevator:

- Elevator shaft with number of stops and the current cabin level. The cabin is color-coded depending on the status of the lift system.
- List of events and messages.
- Display of counters, such as trip counter, operating hours counter, faults, door movements.
- Further data, such as the user behavior can be shown by additional windows.

## Betreiber Kennzahlen

Wie oft steht der Aufzug und wie oft wird dieser benutzt.

Wann ist wirklich eine Wartung nötig?

Und welche Ersatzteile sollen wann gewechselt werden?

Die Software erfasst jeden Anlagenzustand und die Prozesszeiten der Aufzugsanlagen.

Durch die Indikatoren wie Tür-Bewegungen, Anzahl der Fahrten und Stromverbrauch können Trends generiert werden.

Aus diesen wird dann ersichtlich, wann wirklich eine Wartung notwendig ist und vor allem welche Verschleißkomponenten vorausschauend ersetzt werden sollten.

## Operator figures

How often is the lift and how often is it used?

When is maintenance really necessary?

And which spare parts should be changed and when?

The software records every plant condition and the process times of the elevator systems.

Trends such as door movements, number of trips and electricity consumption can be used to generate trends.

From these it becomes obvious when a maintenance is really necessary and above all which wear components should be replaced with foresight.

## Benutzerverwaltung

Das Webinterface verfügt über eine Benutzerverwaltung. Der Administrator kann Benutzer anlegen und diesen separat unterschiedliche Befugnisse und Rechte zuteilen. Diese hierarchische Struktur von Zugriffsberechtigungen verhindert den Zugang von unbefugten Personen zum System.

Weiter können Benutzergruppen angelegt werden denen bestimmte Anlagen zugeordnet werden. So kann der Anlagenzugriff noch weiter eingegrenzt und nach Ihren Wünschen individualisiert werden.

## User-Management

The web interface has a user administration. The administrator can create users and assign them different authorizations and rights separately. This hierarchical structure of access authorizations prevents unauthorized persons from accessing the system. User groups can also be created to which specific systems are assigned, so system access can be further restricted and individualized according to your wishes.

## Anforderungen an das Endgerät

**KWeb** läuft auf jedem Endgerät das über einen funktionierenden Internet Zugang und einen aktuellen Internet-Browser verfügt, der Microsoft Internet Explorer ist hierbei ausgeschlossen. JavaScript muss auf der gesamten Webseite aktiviert sein. Für das Zusenden der Passwörter wird eine E-Mail-Adresse vorausgesetzt.

## Installation Requirements PC

**KWeb** runs on every device that has a working Internet access and an up-to-date Internet browser, excluded the Microsoft Internet Explorer. JavaScript must be activated on the entire website. An e-mail address is required for sending the passwords.

## Installation Steuerungs-Hardware

Jede einzelne Aufzugs-steuerung benötigt ein Gateway GW60-102.

Dieses Gateway kommuniziert mit der Aufzugsteuerung DAVID D613 über ein serielles Kabel.

Zur Spannungsversorgung des Gateways werden 24V DC der Aufzugssteuerung benötigt.

Zur Internetanbindung muss das USB-Kabel das zur Antenne geht, an den USB-Port des Gateways angeschlossen werden



## Installation Control Hardware

Each individual elevator control requires a GW60-102 gateway.

This gateway communicates with the DAVID D613 lift controller via a serial cable. The power supply of the gateway requires 24V DC of the elevator control.

For the Internet connection, the USB cable goes to the antenna must be connected to the USB port of the gateway